

資料編

□企業団の組織

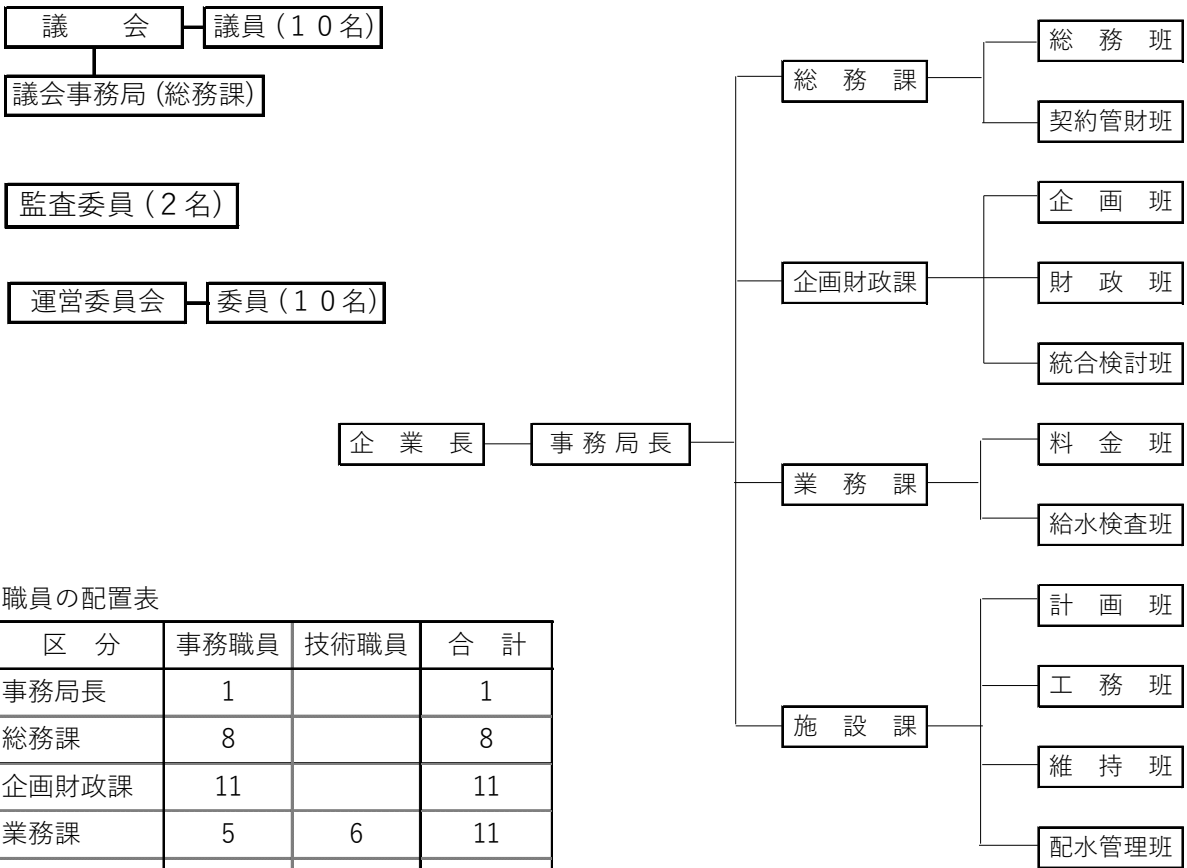
山武郡市広域水道企業団は、地方公共団体である一部事務組合です。

関係市町の長の互選により選任した企業長を執行機関とし、企業長が議会の同意を得て選任した監査委員を置いています。

また、執行機関のほか、関係市町の長及び関係市町の議員のうちから選挙された者を議員とする議会を設置しています。

企業長の権限に属する事務を処理するため下記のとおり4課11班を置くとともに、水道事業の円滑なる運営を図るため、運営委員会を設置しています。

R6.3.31 現在



職員の配置表

区分	事務職員	技術職員	合計
事務局長	1		1
総務課	8		8
企画財政課	11		11
業務課	5	6	11
施設課	2	23	25
合計	27	29	56

※再任用・臨時的任用職員を含む

## □議会議員

令和6年3月31日現在

議席番号	氏名	市町名	現職名
1	鹿間陸郎	東金市	東金市長
2	宮山博	〃	東金市議会議員
3	金坂昌典	大網白里市	大網白里市長
4	岡田憲二	〃	大網白里市議会議員
5	佐藤晴彦	横芝光町	横芝光町長
6	宮園博香	〃	横芝光町議会議員
7	細田一男	九十九里町	九十九里町議会議員
8	浅岡厚	〃	九十九里町長
9	小川善郎	山武市	山武市議会議員
10	市川陽子	〃	山武市議会議員

## □監査委員

令和6年3月31日現在

	氏名
代表監査委員	鈴木純夫
監査委員	小川善郎

## □運営委員

令和6年3月31日現在

委員区分	氏名	市町
1号委員 (構成する市町の長が 推せんした受益者)	中村美恵	東金市
	大木豊之	山武市
	今井智子	大網白里市
	戸村俊之	九十九里町
	若梅操	横芝光町
2号委員 (知識経験を有する者)	植松憲一	東金市
	中里文男	山武市
	加藤計廣	大網白里市
	中川チエリ	九十九里町
	齋藤明	横芝光町

## □歴代企業長

歴代	企業長名	在任期間
初代	土屋 轍正 (大網白里町長が兼任)	昭和49年 4月 1日 ~ 昭和50年 1月16日
2~4	加藤岡 誠一 (大網白里町長が兼任)	昭和50年 2月 1日 ~ 昭和54年 1月16日 昭和54年 1月17日 ~ 昭和58年 1月16日 昭和58年 1月17日 ~ 昭和62年 1月16日
5	野口 洋一 (東金市長が兼任)	昭和62年 1月23日 ~ 昭和63年 8月31日
6~8	石橋 捷洋 (大網白里町長が兼任)	昭和63年 9月 1日 ~ 平成 3年 1月16日 平成 3年 1月17日 ~ 平成 7年 1月16日 平成 7年 1月24日 ~ 平成11年 1月16日
9~10	志賀 直温 (東金市長が兼任)	平成11年 2月 3日 ~ 平成14年 4月24日 平成14年 4月25日 ~ 平成18年 4月24日
11~12	堀内 慶三 (大網白里町長が兼任)	平成18年 5月15日 ~ 平成19年 1月16日 平成19年 1月17日 ~ 平成23年 1月16日
13~14	川島 伸也 (九十九里町長が兼任)	平成23年 2月15日 ~ 平成23年10月11日 平成23年10月14日 ~ 平成27年10月11日
15	金坂 昌典 (大網白里市長が兼任)	平成27年11月17日 ~ 平成31年 1月16日
16~17	松下 浩明 (山武市長が兼任)	平成31年 1月17日 ~ 令和 4年 4月22日 令和 4年 5月13日 ~

## □歴代議長・副議長

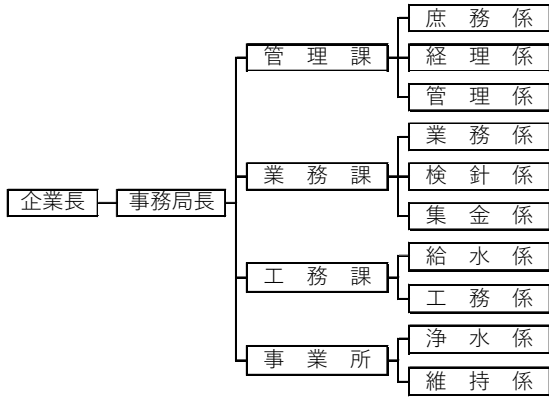
歴代	議 長		副議長	
	氏 名	期 間	氏 名	期 間
初代	鈴木 繁	S49. 4 ~ S50. 4	鈴木 宏	S49. 4 ~ S50. 9
2	鈴木 繁	S50. 9 ~ S53. 8	山辺 進	S50.11 ~ S53. 2
3	鈴木 博	S53. 8 ~ S54. 8	鈴木 博	S53. 2 ~ S53. 8
4	小川 守一	S54. 8 ~ S58. 4	秋葉 昌良	S53. 8 ~ S54. 4
5	須和田 清吉	S58. 9 ~ S58. 9	片岡 正直	S54. 8 ~ S54.11
6	鈴木 繁	S59. 2 ~ S62. 4	鈴木 源左工門	S55. 2 ~ S56. 9
7	小川 守一	S62. 9 ~ H 1. 3	須和田 清吉	S56.11 ~ S58. 9
8	平山 敬止	H 1. 8 ~ H 3. 4	松林 茂	S58. 9 ~ S60. 7
9	平山 敬止	H 3. 8 ~ H 7. 4	鈴木 仁	S60. 8 ~ S62. 7
10	高知尾 善成	H 7. 8 ~ H 8.12	江沢 清	S62. 9 ~ S62.11
11	中村 捷	H 9. 3 ~ H11. 7	富田 正三	S63. 3 ~ H 1.12
12	中村 捷	H11. 8 ~ H13. 8	浅岡 信典	H 2. 2 ~ H 3. 9
13	古川 高雄	H13. 8 ~ H14.12	浅岡 信典	H 4. 2 ~ H 4. 9
14	渡辺 豊	H15. 2 ~ H15. 4	山本 政弘	H 5. 3 ~ H 7. 9
15	北田 雅俊	H15. 8 ~ H15.11	市原 利一	H 8. 2 ~ H 8. 6
16	北田 雅俊	H16. 2 ~ H18.11	鈴木 孝雄	H 8. 8 ~ H 9. 3
17	石崎 公一	H19. 2 ~ H19. 4	古川 高雄	H 9. 8 ~ H11. 9
18	斉藤 利男	H19. 8 ~ H20. 4	古川 高雄	H11.12 ~ H13. 8
19	石橋 和雄	H20. 8 ~ H23. 9	菅井 直秀	H13. 8 ~ H13.12
20	岡田 憲二	H24. 2 ~ H27.11	渡辺 豊	H14. 2 ~ H15. 2
21	小川 善郎	H28. 2 ~ H31. 4	斎藤 悟朗	H15. 2 ~ H15. 7
22	石崎 公一	R 1. 8 ~ R 3. 3	八角 健一	H15. 8 ~ H16. 6
23	岡田 憲二	R 3. 8 ~ R 5.11	秋葉 武男	H16. 8 ~ H17. 6
24	岡田 憲二	R 6. 2 ~	浅岡 信典	H17. 8 ~ H18. 9
25			行木 三郎	H19. 2 ~ H19. 4
26			石橋 和雄	H19. 8 ~ H19. 9
27			石橋 和雄	H20. 2 ~ H20. 8
28			嘉瀬 清之	H20. 8 ~ H23. 4
29			行木 三郎	H23. 8 ~ H27. 4
30			小川 善郎	H27. 8 ~ H28. 2
31			佐久間 一夫	H28. 2 ~ H29.10
32			石崎 公一	H30. 2 ~ R 1. 8
33			岡田 憲二	R 1. 8 ~ R 1.11
34			岡田 憲二	R 2. 2 ~ R 3. 8
35			細田 一男	R 3. 8 ~ R 5. 9
36			細田 一男	R 6. 2 ~

## □歴代監査委員

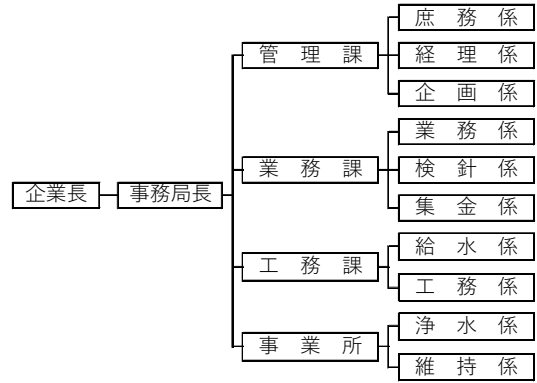
氏名	期間	氏名	期間
長谷川 常夫	S49. 4 ~ S52. 8	外山 政雄	S49. 4 ~ S50.11
野島 実	S53. 2 ~ S57. 2	槌屋 義郎	S51. 9 ~ S52. 4
藤代 庄三郎	S57. 2 ~ S61. 2	岡本 健	S52. 8 ~ S56. 8
	S61. 2 ~ H 2. 2	土肥 実	S56. 8 ~ S60. 8
	H 2. 2 ~ H 6. 2	小倉 昂	S60. 8 ~ H 1. 8
	H 6. 3 ~ H 8. 5	武藤 源典	H 1. 8 ~ H 5. 8
若林 博美	H 8. 8 ~ H12. 8		H 5. 8 ~ H 6. 7
	H12. 9 ~ H16. 9	鋤田 久明	H 6. 8 ~ H 9. 4
戸村 範雄	H16. 9 ~ H18. 3	飯塚 光	H 9. 8 ~ H12.10
野島 暉通	H18. 8 ~ H22. 8	斎藤 守廣	H13. 8 ~ H14.12
	H22. 8 ~ H26. 8	江畑 豊	H15. 2 ~ H17. 3
	H26. 8 ~ H30. 8	今関 正美	H17. 8 ~ H18. 8
	H30. 8 ~ R 3. 9	宮山 博	H18. 8 ~ H20. 1
鈴木 純夫	R 4. 2 ~	山岸 惠一	H20. 2 ~ H21. 3
		石渡 徹男	H21. 8 ~ H22. 5
		小川 善郎	H22. 8 ~ H23. 4
		早野 誠	H23. 8 ~ H24. 4
		森川 忠	H24. 8 ~ H27. 4
			H27. 8 ~ H31. 4
		能勢 秋吉	R 1. 8 ~ R 4. 4
		小川 善郎	R 5. 8 ~

□企業团组织の変遷

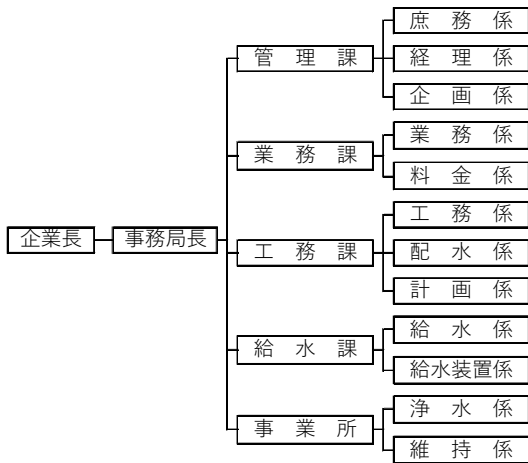
昭和49年度



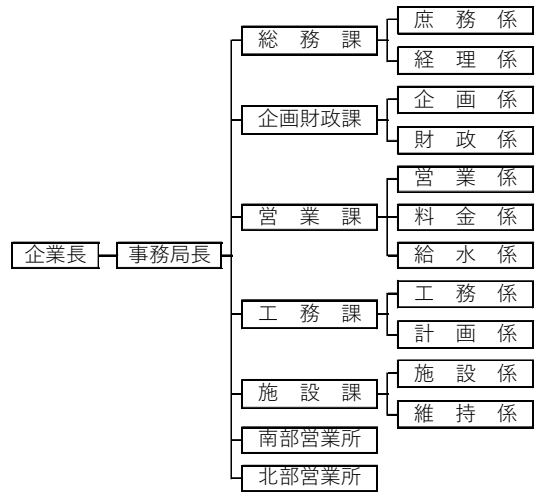
昭和50年度



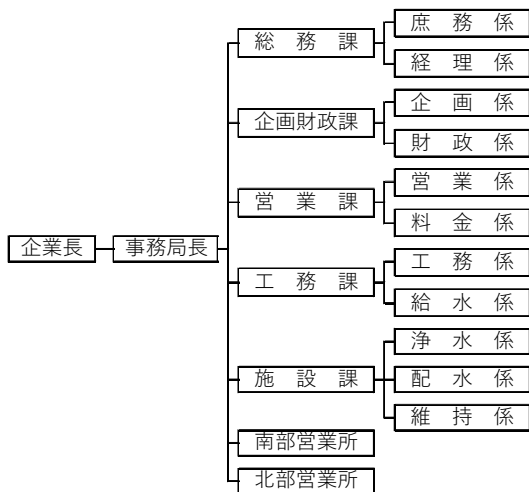
昭和51～52年度



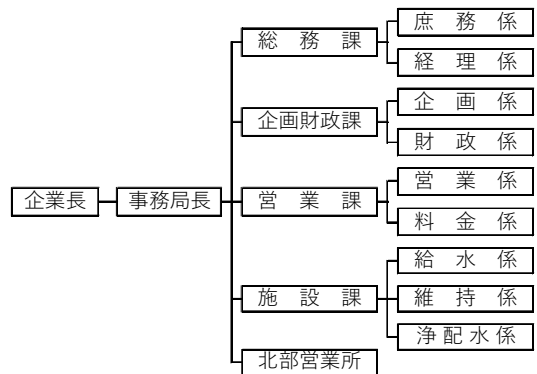
昭和53～54年度



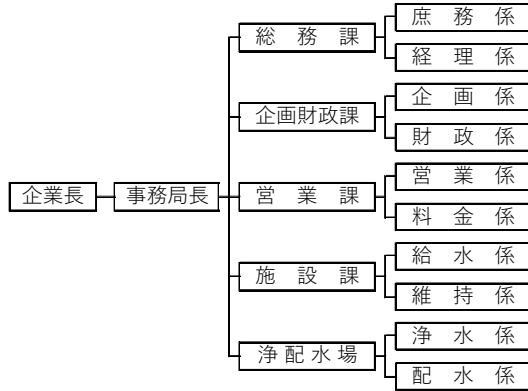
昭和55～56年度



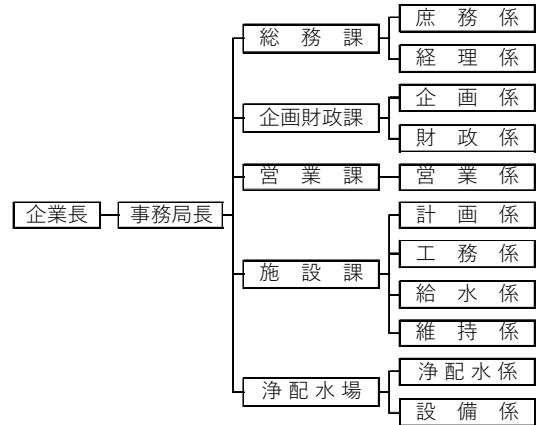
昭和57～59年度



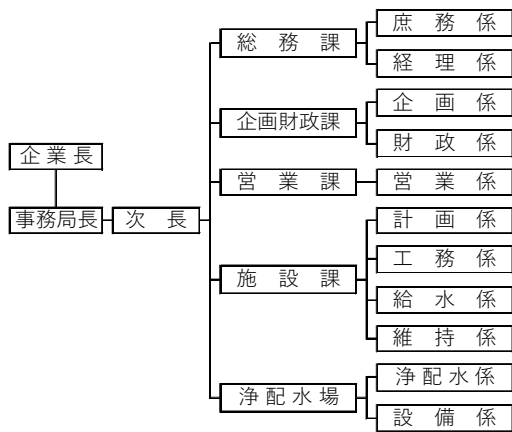
昭和60~平成2年度



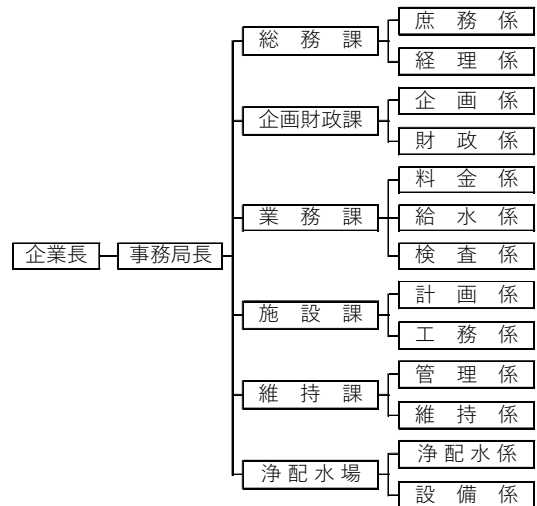
平成3年度



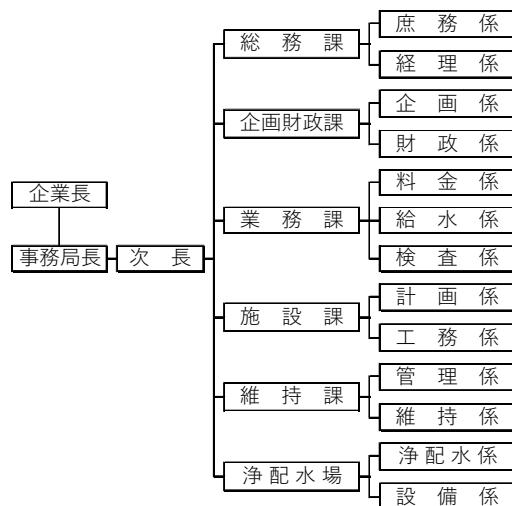
平成4~5年度



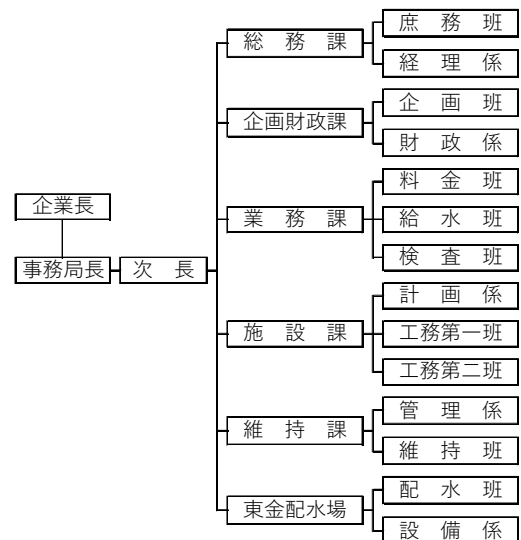
平成6~11年度



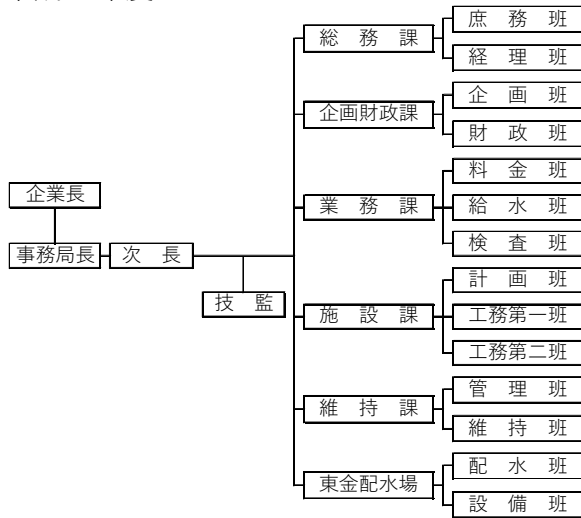
平成12年度



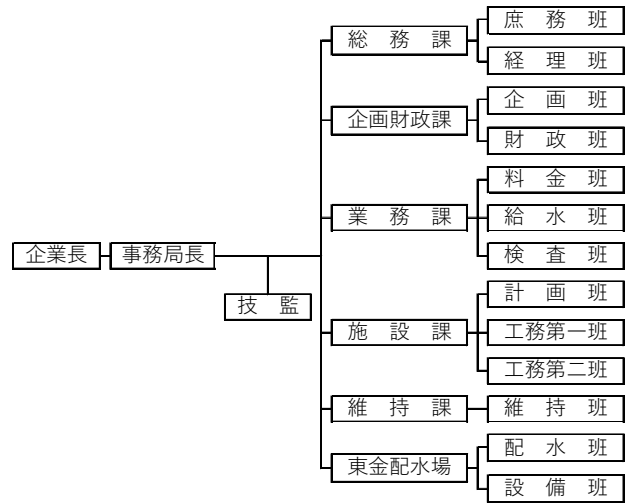
平成13年度



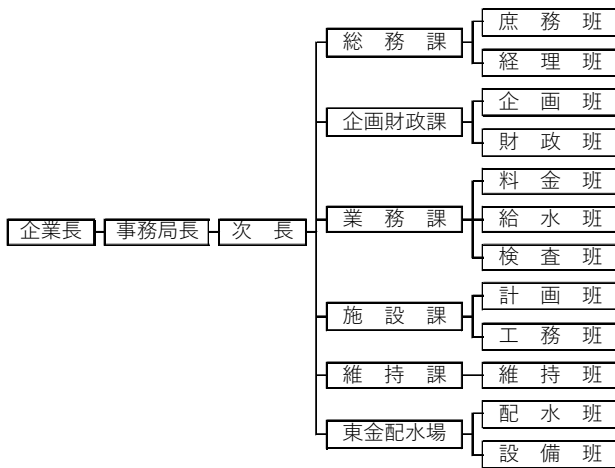
平成14年度



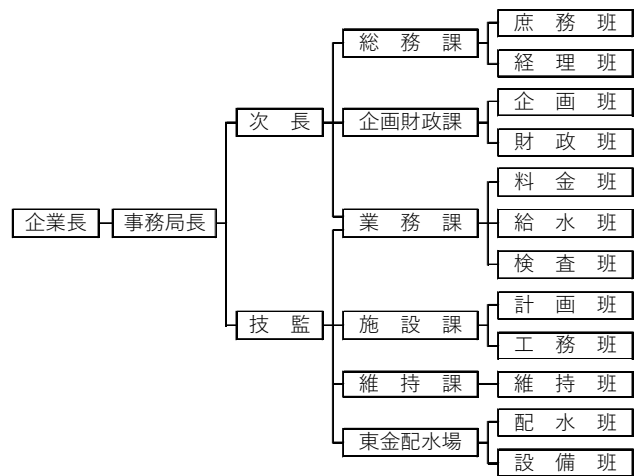
平成15～17年度



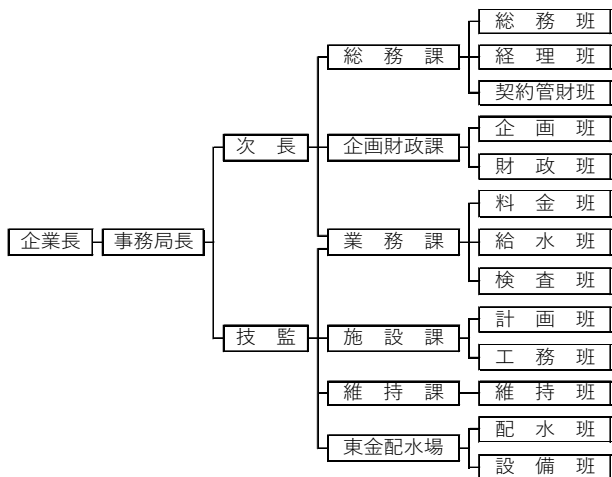
平成18年度



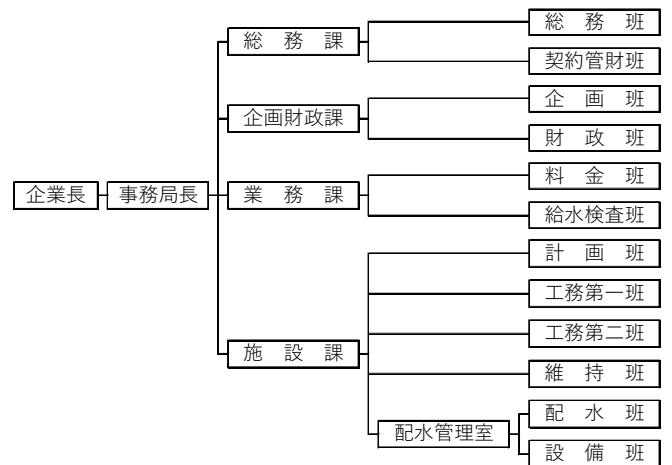
平成19～26年度



平成27～29年度

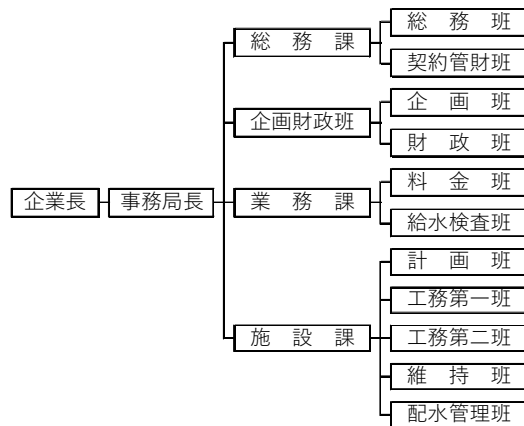


平成30～令和元年度

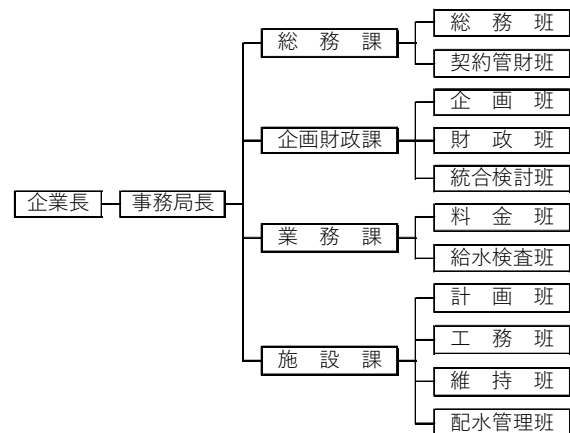




令和2～3年度



令和4年度～



山武郡市広域水道企業団 50年のあゆみ

発行日 令和7年3月

発行元 山武郡市広域水道企業団

東金市家徳 361-8

編集 五十年史編集委員会

表紙：松尾配水場3号配水池（山武市松尾町蕪木）

裏表紙：山武郡市広域水道企業団事務局（東金市家徳）



  
**50th**  
Anniversary