

現 場 説 明 書

1. 工事概要 設計書総括表のとおり

(工 事 名) 山武市成東 2124 番地先舗装本復旧工事<横 6 号幹線第 3 工区>

(工事箇所) 山武市成東 2124 番地先～同 2325 番地先

(工事期間) 契約日の翌日から令和 2 年 11 月 30 日まで

2. 説明事項

①本工事は、昼間施工とする。

②施工管理及び工程管理に留意して工期内検査を原則とすること。

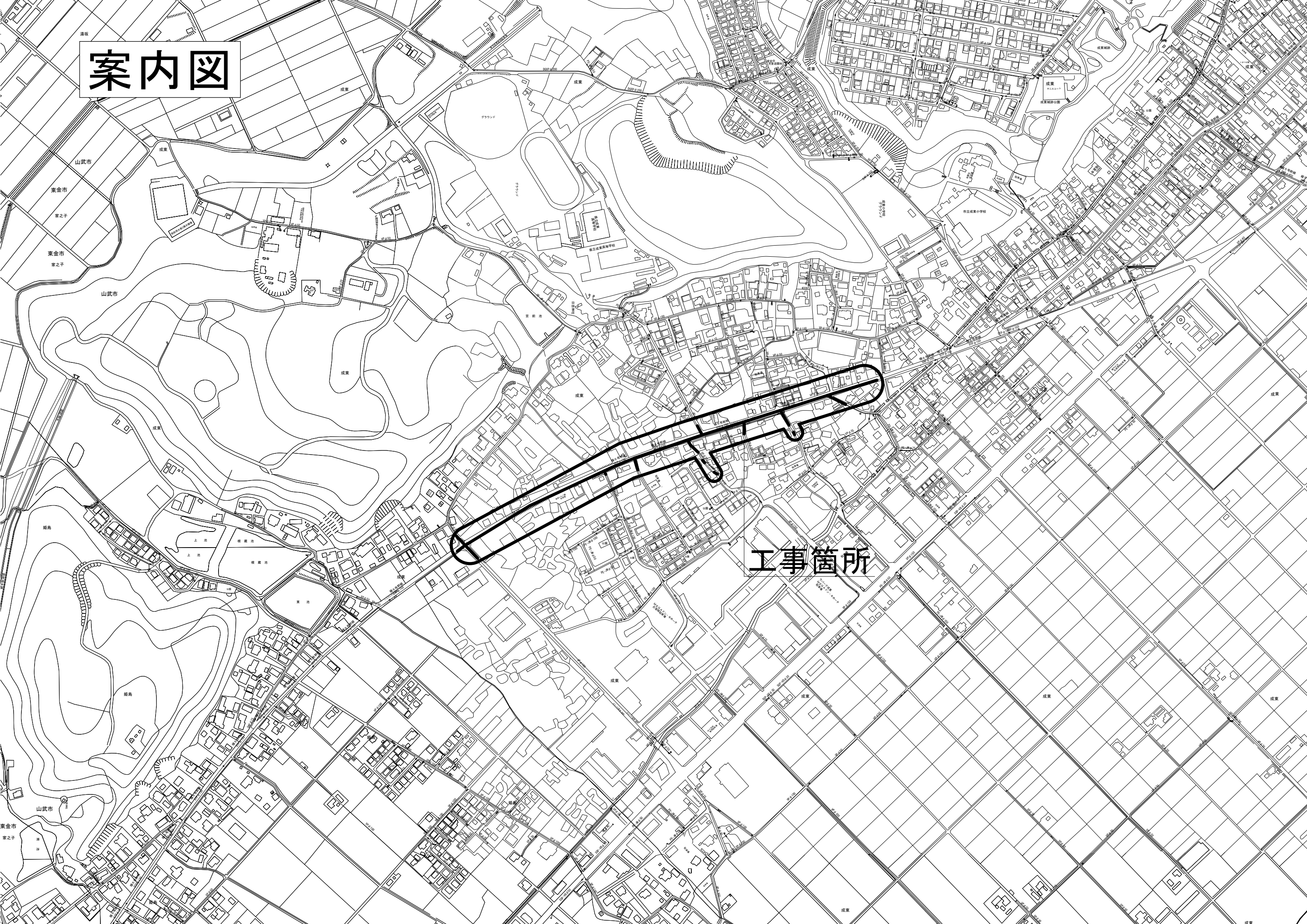
③関連する他工事等 山武市（共同施工）

④その他

- ・完成図書（使用材料等伝票類、品質・規格証明書、設計数量調書（精算設計用資料）竣工図「CD データ（PDF/A1 サイズ/白黒及び CAD データ）」工事写真等及び監督員の指示によるもの）の提出は、完成期限の 4 週間前までに提出するものとする。

令和 2 年度	工事番号		企業長	局長	課長	課長補佐	班長	班員			設計主任	浄書校合
工事名	山武市成東2124番地先舗装本復旧工事<横6号幹線第3工区>											
事業名	配水管改良事業					工事場所	山武市成東2124番地先～同2325番地先					
予算科目												
工事費総額												
工事価格												
消費税及び地方消費税相当額												
工 事 概 要	<p>本工事は、令和元年度に施工した山武市成東地先の配水管改良工事に伴う舗装本復旧工事である。</p> <p>1. 舗装本復旧工事 A=6,379㎡</p> <p>車道 t=5cm A=3,076㎡</p> <p>車道 t=10cm A=3,210㎡</p> <p>歩道 t=4cm A=93㎡</p>											
備考												
工事施行方法	請 負											

案内図



工事箇所

山武市

東金市

家之子

東金市

家之子

山武市

成東

成東

成東

堀島

上池

下池

堀島

山武市

東金市

家之子

成東

成東

成東