

# 現場説明書

## 1 工事概要 設計書総括表のとおり

- (工事名) 大網配水場電気・ポンプ室棟耐震補強工事
- (工事箇所) 大網白里市小西925番地2
- (工事期間) 契約日の翌日から平成30年2月15日まで

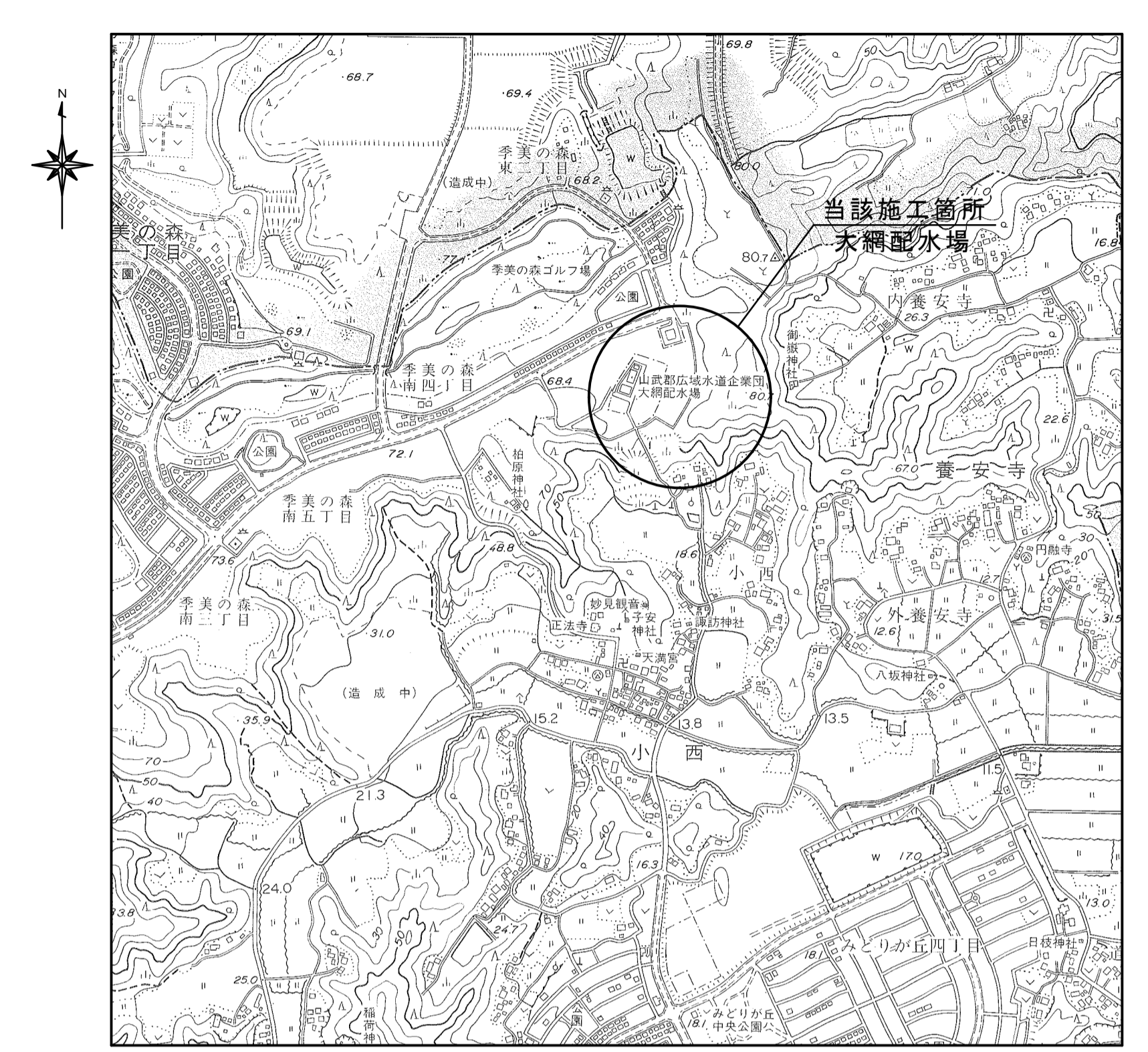
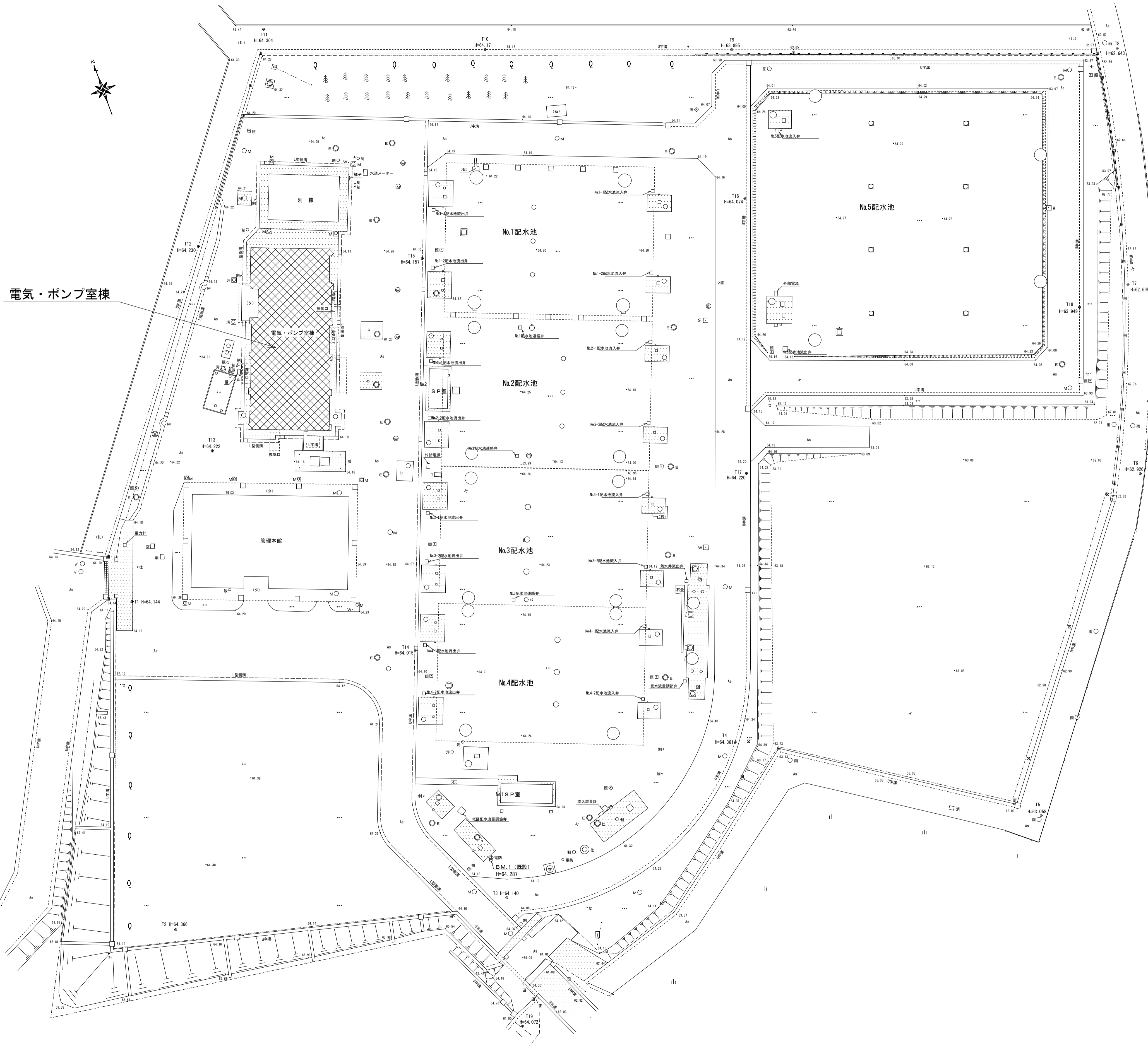
## 2 説明事項

- (1) 工期を厳守すること。  
また、工期内検査を原則とする。
- (2) 既に別途で発注済みの東金配水場遠方監視制御設備更新工事及び大網配水場監視制御設備更新工事と調整を図り、お互いの工事に支障をきたさないようにすること。
- (3) 工事場所である大網配水場は無人なので、工事の開始・終了時には東金配水場の監視員若しくは職員に連絡すること。
- (4) 工事は原則として、平日の8時30分から17時15分までとする。  
但し、監督員の許可を得た場合にはこの限りでない。
- (5) 配水場施設は原則として、使用しないこと。  
但し、監督員の許可を得た場合にはこの限りでない。  
(工事用電源、工事用水等)
- (6) 仮設現場事務所については、監督員の許可を得て場内に設置すること。  
また、仮設トイレ等も同様とする。
- (7) 工事施工中に配水場施設に損傷を与えた場合には、監督に連絡し指示を受けること。
- (8) 配水場が現在稼働中であることを考慮した仮設計画を立て、配水場運転に支障をきたさないこと。
- (9) 現地確認を十分に行い、既設を含む現地状況を全て把握し、工事がスムーズに行えるようにすること。
- (10) 工事の概略は設計図書に従うが、詳細な点については打合せにより決定する。
- (11) 本工事施工中及び完了後に障害が発生した場合は、監督員と協議を行い請負者の負担により、原因の究明と対策を施すこと。
- (12) その他
  - ・完成図書（使用材料等伝票類、品質・規格証明書、設計数量調書（精算設計計用資料）、完成図、工事写真等及び監督員の指示によるもの）の提出は、完成期限の2週間前までに提出するものとする。



大網配水場平面図 S=1:300

案内図 S=1:10,000



平成29年度

工事名称	大網配水場 電気・ポンプ室棟耐震補強工事		
図面名称	参考図	図面 番号	1/1
縮尺	図示	設計年月日	平成29年 7月
企業長	局長	次長	技監 班長 班員 設計
山武郡市広域水道企業団			