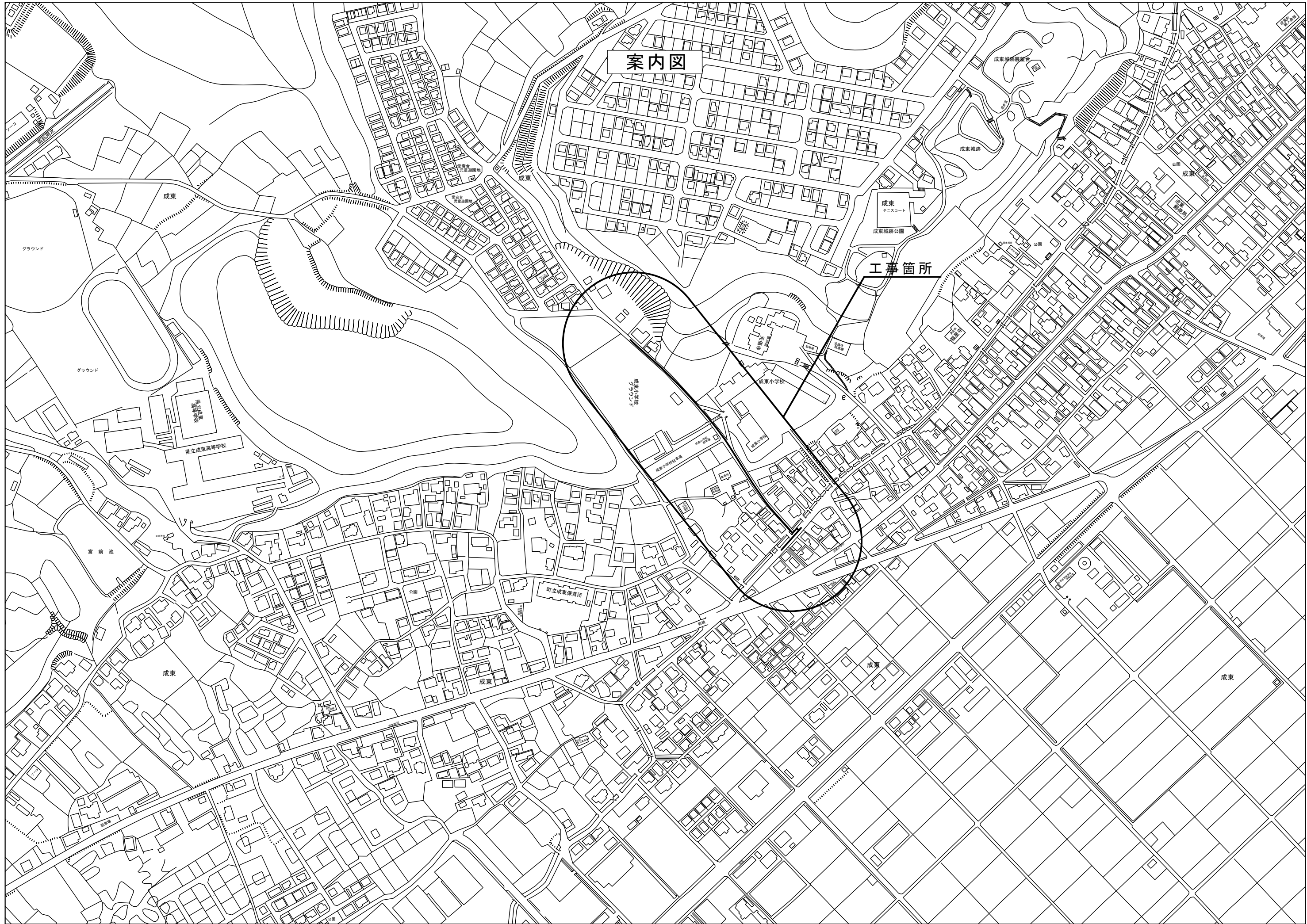


現 場 説 明 書

1. 工事概要 設計書総括表のとおり
(工 事 名) 山武市成東 2338 番地先配水管改良工事
(工事箇所) 山武市成東 2338 番地先～同 2038 番地先
(工事期間) 契約日の翌日から平成 30 年 2 月 5 日まで

2. 説明事項
 - ①本工事は、昼間施工とする。
 - ②施工管理及び工程管理に留意して工期内検査を原則とする。
 - ③関連する他工事等 なし。
 - ④道路復旧は、仮復旧までとする。
 - ⑤給水装置工事は、企業団指定給水装置工事事業者による施工とする。
 - ⑥その他
 - ・完成図書（使用材料等伝票類，品質・規格証明書，設計数量調書（精算設計用資料）竣工図「CD データ（PDF/A1 サイズ/白黒及び CAD データ）」工事写真等及び監督員の指示によるもの）の提出は，完成期限の 2 週間前までに提出するものとする。

平成 29 年度	工事番号		企業長	局長	次長	技監	課長	班長			設計主任	浄書校合
工事名	山武市成東2338番地先配水管改良工事											
事業名	配水管改良事業					工事場所	山武市成東2338番地先～同2038番地先					
予算科目												
工事費総額												
工事価格												
消費税及び地方消費税相当額												
工 事 概 要	<p>本工事は、重要給水施設配水管耐震化事業に伴い配水管を布設替えするものである。</p> <p>1. 配水管布設工事 ①DIP-GX φ 150 L=314.3m、φ 75 L=8.4m ②水管橋SUS150A L=7.9m ③排水施設 1基</p> <p>2. 給水装置工事 9件</p> <p>3. 配水管仮設工事 呼び径100mm L=340.0m、50mm L=16.7m</p> <p>4. 給水管仮設工事 8件</p>											
備考	<p>配水管除却：DIP φ 150 L=8.4m、SGP φ 150 L=8.9m VP φ 150 L=306.0m、φ 75 L=8.9m</p>											
工事施行方法	請 負											



案内図

工事箇所

成東

成東城跡

成東城跡公園

成東チニスコート

成東城跡公園

成東小学校

成東小学校

町立成東保育園

成東高等学校

宮前池

成東

成東

成東

成東

グラウンド

グラウンド