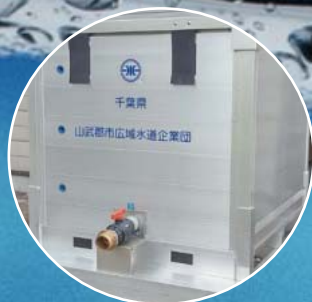


山武郡市広域水道企業団 職員採用案内

暮らしを支える水道に携わる
公務員になりませんか。



2023

Sanbugunshi Water Supply Authority

次世代へつなぐ**強靱**で**安心**な**水道**をめざして！



企業長 松下 浩明
(山武市長)

山武郡市広域水道企業団は、東金市、山武市、大網白里市、九十九里町及び横芝光町の3市2町が共同して、水道事業の経営に関する事務を処理する特別地方公共団体（一部事務組合）です。採用された職員は地方公務員となります。

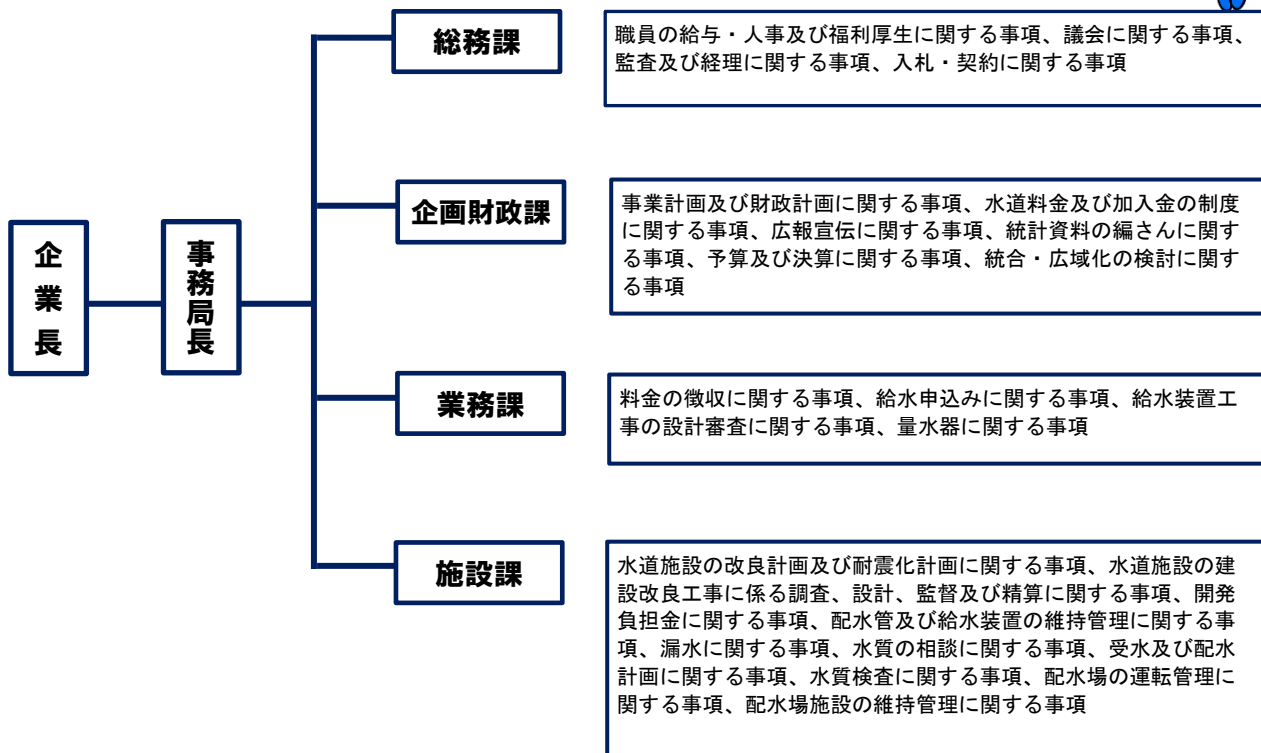
私たちは、昭和52年に給水を開始して以来、安全で安心な水道水の安定供給に努め、地域の皆様の生活環境や社会経済活動を支える重要なライフラインとしての役割を果たしてきました。

現在は、これまで整備してきた水道施設の維持管理や災害に備えた耐震化の取り組みを強化することで“次世代へつなぐ強靱で安心な水道”の実現を目指し、様々な施策に職員一丸となって積極的に取り組んでいます。

当企業団が求める人材は、私たちと共にライフラインを担うものとして使命感を持ち、積極的に行動できる方です。ぜひ、当企業団の一員となって地域の水道を支えていきましょう。



山武郡市広域水道企業団の組織と仕事（令和5年4月1日現在）



議 会
議会協議会

監 査 委 員

運 営 委 員 会

情報公開・
個人情報保護審査会

先輩職員からのメッセージ

技術職
(電気)

施設課 配水管理班



清水 泰樹

平成5年度採用

施設課配水管理班では、配水場設備等の維持管理を行っており内容は多岐に渡っていて、電気設備・配水池設備・消毒用塩素注入設備などを管理しています。

各種設備の機能維持のため修繕工事等の設計書を作成し、工事を発注したら工程管理等を監督します。また、簡単な補修や改造なら自らの手で行うこともあります。

配水場の設備は、水道水安定供給の要であり、故障によって即断水という事態もあり得るとも重要な設備のため、維持管理には苦労も多いですが、自分がライフラインの一翼を担っているという点で、やりがいを感じる事が出来る仕事だと思います。

受験生にむけて

配水場設備の維持管理には多種多様な知識が求められます。もちろん最初から全てを備えた人はいませんので、私たちと一緒に働くなかで柔軟に知識を習得していきましょう。

技術職
(土木)

業務課 給水検査班



大本 武

平成23年度採用

業務課給水検査班では、日々の生活に必要な水道を安心して使用してもらうための手続きや、どのような種類・大きさの水道管が埋まっているかなどの管路情報の提供が主な業務内容となります。

私の担当は、新たに水道を使用する場合などの申請が水道法や施工基準に則り申請されているかの設計審査を行っています。水道管の大きさや種類・内容によって申請に必要な書類が様々です。

覚えることは多いですが、お客様の生活・人生や地域発展がここから始まっていくと思うとやりがいや達成感があります。

受験生にむけて

業務課は、法令や規則など覚える事が多く大変に思うかもしれませんが、ただ、誰かの生活・人生の始まりの一部分に携われるのは、業務課ならではの醍醐味だと思います。小さい事の繰り返しと思うかもしれませんが、その小さな事が未来の大きな地域発展に繋がると思っています。一緒にやってみませんか。

技術職
(土木)

施設課 工務班



白鳥 光

令和4年度採用

施設課工務班では、配水管の管路耐震化事業や経年劣化した管路更新事業の設計監督業務を行っています。

水道水は日々の生活に欠かすことのできない重要なライフラインである為、お客様に安心して利用していただけるよう取り組んでおり、とてもやりがいを感じています。

受験生にむけて

あまり目立つ仕事では無いですが、住民のライフラインを支える重要な仕事です。また、仕事のことで不明な箇所があっても、頼れる先輩方が丁寧に根気よく指導してくださり、職場環境が明るくとても働きやすい職場です。

興味を持った方は是非受験しましょう。

技術職
(土木)

施設課 維持班



石井 翔利

令和4年度採用

私の業務は、主に水道管の維持管理です。水道管からの漏水が起きたらすぐ現場に向かい、他の職員や水道業者と連携をとって漏水修理を行います。

また、お客様からの水質に関する苦情があれば、私たちが維持管理している水道本管に異常がないか調査し、解決に務めます。

水は生活していく上で必要不可欠です。責任はありますが、とてもやりがいを感じられる仕事です。

受験生にむけて

最初はなににもわからず覚えることが多く、仕事をしていて大変なときもありますが、職場内の雰囲気は明るいので楽しくも感じられます。

是非、興味があれば受験してください。



勤務地

事務局：東金市家徳 361-8 東金配水場：東金市大豆谷 787-1

勤務時間

午前8時30分から午後5時15分まで（週38時間45分）

休暇

休日は、土・日曜日、国民の祝日、年末年始、年次有給休暇（1年間に20日）の他、療養休暇、特別休暇（忌引休暇・夏季休暇等）及び介護休暇があります。

初任給（令和5年4月1日現在）

| 職種 | 初任給 | 期末勤勉手当 | 手当 |
|-------|--------------------------------------|-----------------------|--|
| 電気 上級 | 約 202,800 円 | 年間 4.4 ヶ月分 (6・12月) | 地域手当 (5.80%) 扶養手当、通勤手当 住居手当、時間外勤務手当等 |
| 土木 初級 | 約 168,100 円 (高卒) 約 195,900 円 (大卒) | | |

上記金額は、地域手当を含んでいます。職務経歴等のある場合は、一定の基準で加算されます。

研修制度

水道事業に必要な専門的知識の習得や職員資質の向上を図るための各種研修を受講することができます。

福利厚生

共済組合が契約している約400か所の宿泊施設等を利用する際に助成を受けられます。

応募要項

募集職種及び採用定数

技術職 **電気上級（有資格者） 若干名**
土木初級 若干名

申込書受付 令和5年7月24日（月）から8月7日（月）まで

※郵送の場合は、8月7日消印まで受け付けます。

日程

第1次試験 令和5年9月17日（日） 午前10時【開場 午前9時】

試験会場 千葉県立東金高等学校【東金市東金1410番地】

※詳細は、「令和5年度 山武郡市職員合同採用試験のお知らせ」をご確認ください。

お問合せ先

皆さんと働ける目を楽しみにしています！

山武郡市広域水道企業団 総務課総務班
〒283-0062 千葉県東金市家徳 361-8
☎0475(55)7851

http://www.water-sansui-ki.jp

●JR 東金駅西口1番線乗り場から「片貝駅」
「本須賀」「サンライズ九十九里」行きのバス
に乗り、「環境管理センター前」下車、徒歩5分

